

EchoLab

Sistema per Otoemissioni Acustiche

TEOAE – DPOAE- SPONTANEE



Screening o Clinico in un unico dispositivo

Parametri personalizzabili via PC o Notebook

Spontanee, TEOAE, DPOAE

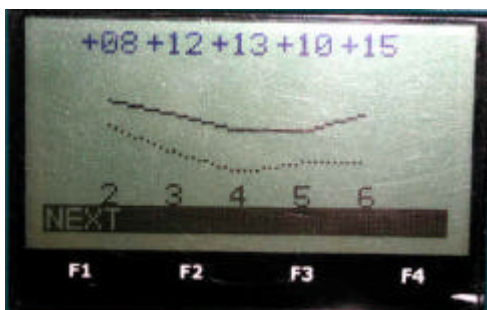


Grazie al nuovo sistema per Otoemissioni Acustiche EchoLab, possiamo implementare in un unico dispositivo le funzionalità di un sistema portatile palmare e le funzionalità di un sistema clinico. Infatti quando usato senza PC possiamo effettuare uno screening veloce grazie all'algoritmo pass/fail residente ed inserire i dati del paziente mediante la propria tastiera alfanumerica, o inserirli in automatico mediante il lettore di codice a barre in dotazione. La capacità della memoria interna è di cento/duecento pazienti.

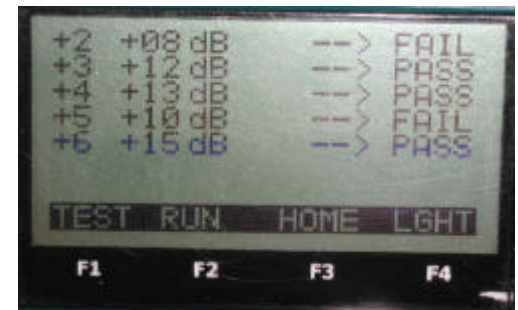
Collegato a PC o Notebook, grazie al software aggiuntivo, diventa un sistema clinico in grado di effettuare test delle OAE Spontanee, Transienti e Prodotti di distorsione. Consente inoltre di trasferire al PC oltre ai dati dei pazienti memorizzati in funzione screening (Pass/Fail) anche i tracciati acquisiti per una verifica o una visualizzazione successiva (per esempio in caso di esito positivo).



Con il dispositivo EchoLab, oltre a scegliere il protocollo desiderato (TEOAE o DPOAE), possiamo modificarne i singoli parametri



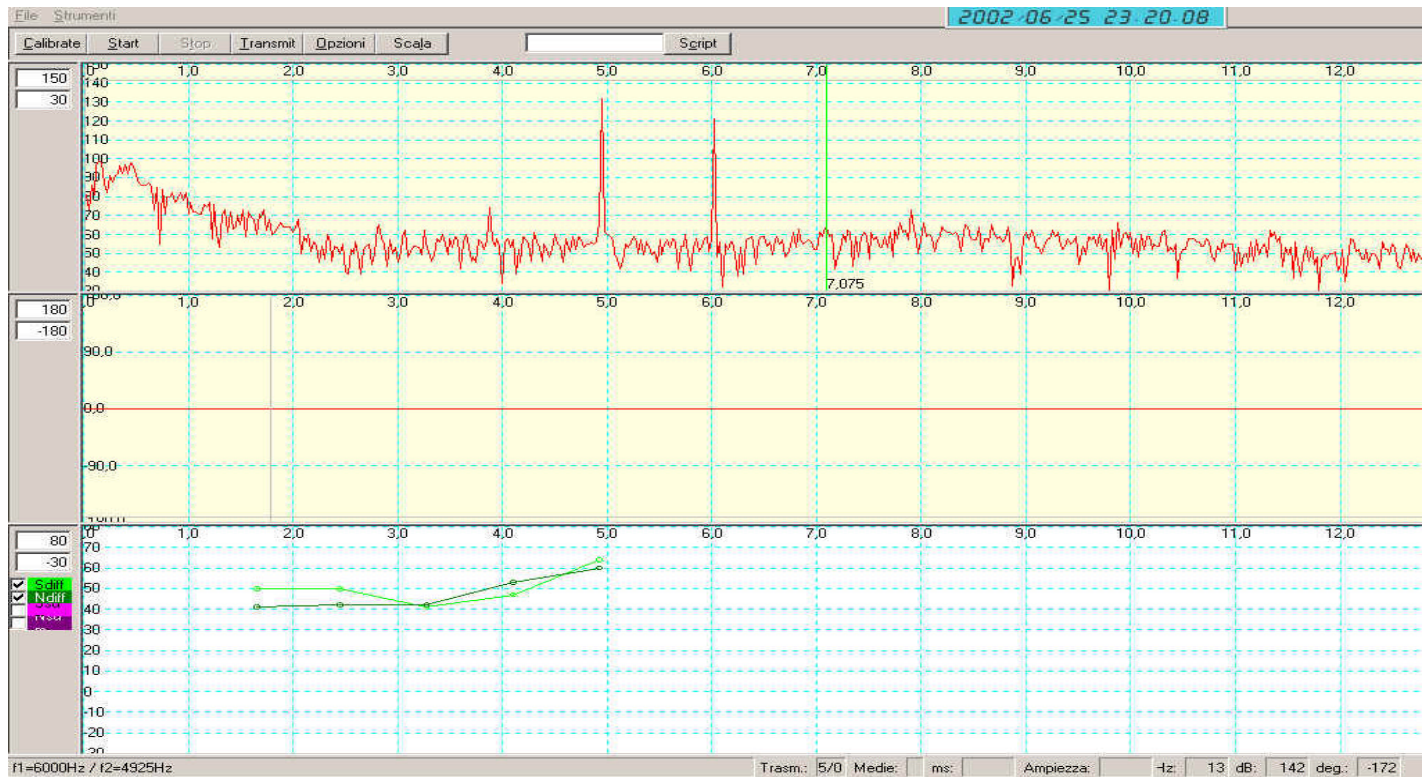
Nel protocollo DPOAE, possiamo visualizzare oltre al risultato automatico Pass/Fail per ogni frequenza anche interamente il DP-Gramma



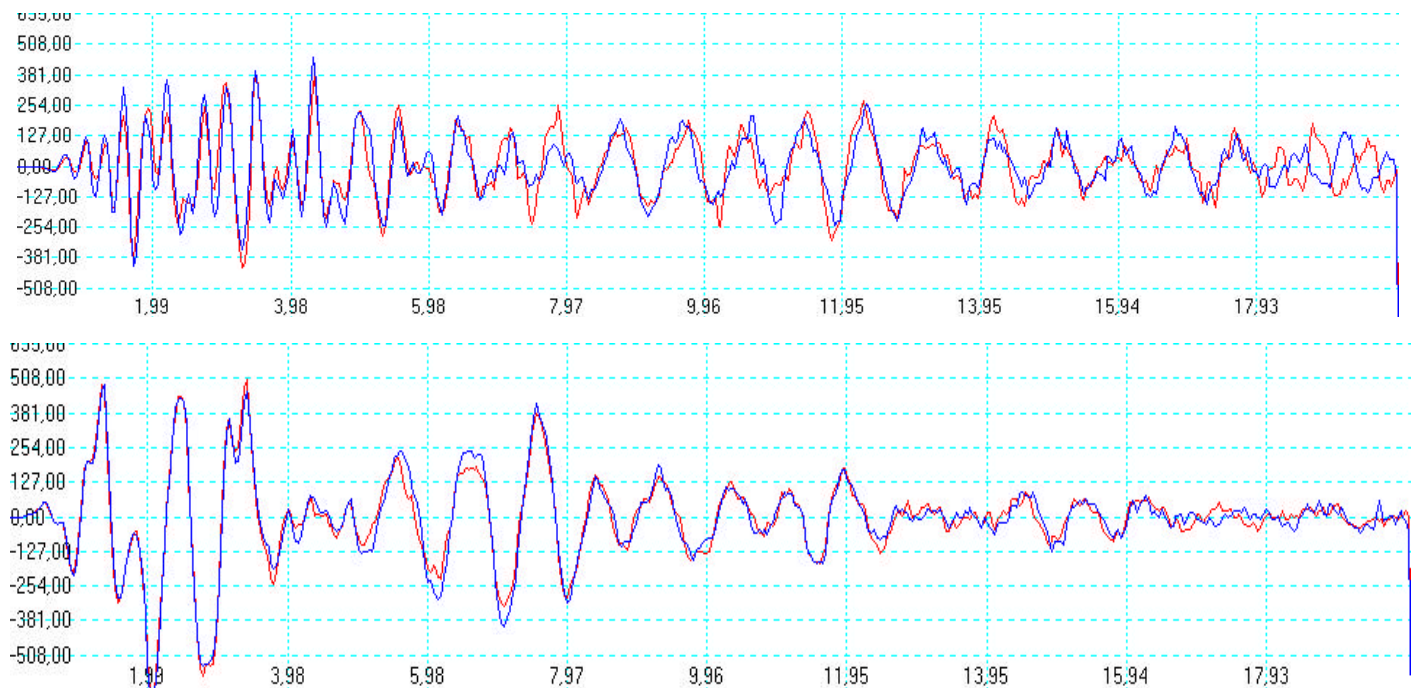
Con il protocollo TEOAE possiamo visualizzare il cross-spectrum, i risultati statistici oltre naturalmente al pass/fail finale.

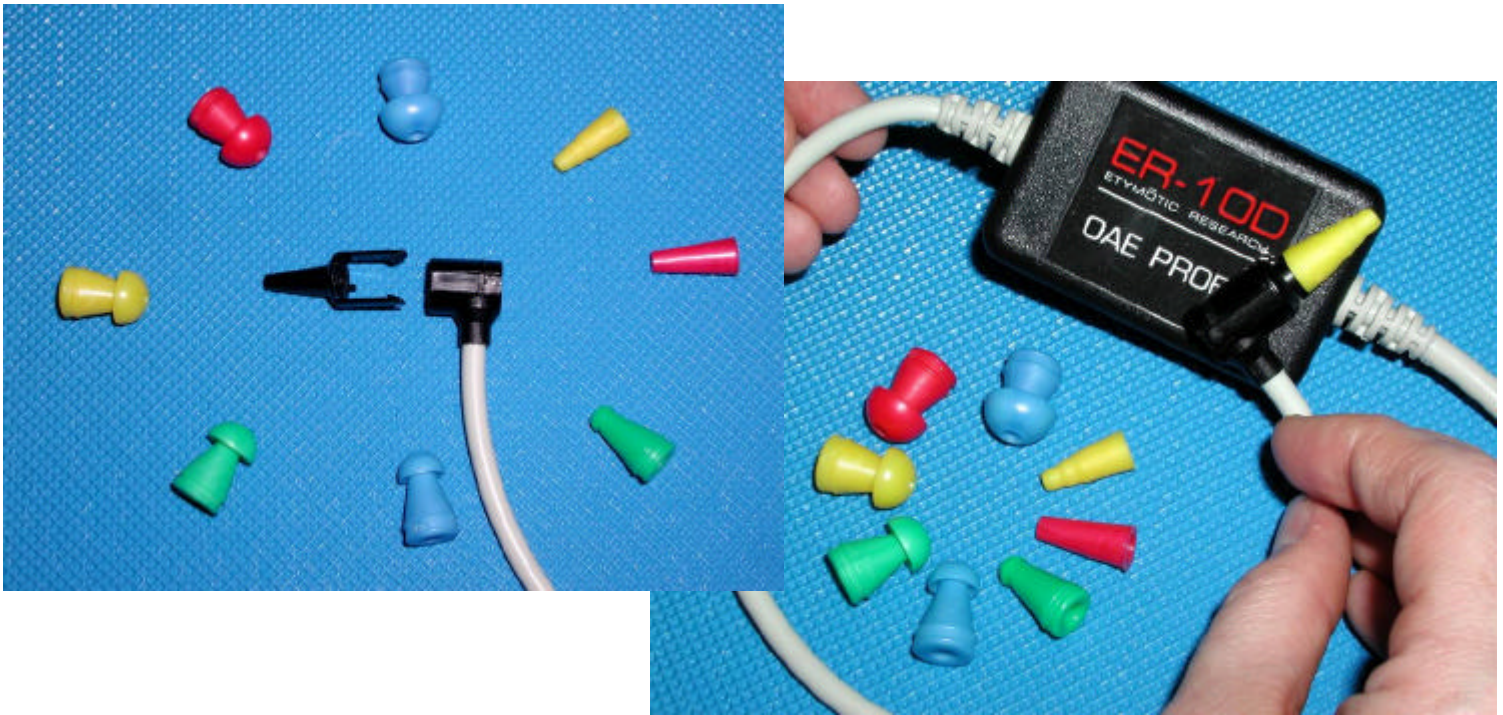


Il software di trasferimento dati e programmazione



Il software di trasferimento dati e programmazione permette al dispositivo EchoLab di trasformarsi completamente in una strumentazione di tipo clinico di avanzato livello. Oltre al database pazienti i cui dati vengono trasferiti anche automaticamente se precedentemente inseriti nel dispositivo portatile, possono essere visualizzati i vari tracciati con le risposte ottenute TEOAE o DPOAE, lo spettro in frequenza, il DP gramma, la cross-correlazione ecc. Naturalmente posso comandare la macchina per l'esecuzione dei test direttamente dal PC senza necessità di utilizzare la tastierina di Echolab e modificarne a piacere i parametri del test in acquisizione e stimolazione o creare dei protocolli personalizzati utilizzabili poi anche senza l'ausilio del PC stesso.





Il probe, di eccezionale leggerezza e smontabile per una agevole pulizia, risulta essere anche molto resistente e poco sensibile ad urti e strappi in quanto i trasduttori sono montati all'interno del piccolo contenitore dove si trova il circuito elettronico preamplificatore. Il collegamento con la sonda auricolare è effettuato solo tramite dei tubetti di silicone senza necessità di fili elettrici.

Le caratteristiche tecniche

- Due generatori sinusoidali programmabili da 0 a 50 KHz, modulabili in ampiezza frequenza e fase
- Un generatore di click (positivo, negativo, bipolare) alternativo al primo generatore sinusoidale
- Due attenuatori programmabili da 0 a 120 dB a passi di 2 dB per ogni generatore sinusoidale
- Generatore di rumore in banda larga con attenuatore programmabile
- Convertitore A/D 16 bit
- Interfaccia Irda
- Display LCD a matrice 128x64
- Tastiera 36 tasti
- Connettore supplementare per preamplificatore ABR (opzionale)

LABAT s.r.l.

Viale Garibaldi, 21
30173 - MESTRE (VE)
Tel. 041 2667686 Fax 041 616124
www.labat.it
e-mail: info@labat.it

DISTRIBUTORE: